

Mein Tier im Totholz

Finde ein Tier im Totholz und fülle deinen Steckbrief aus.

Tipp: Mit einem Bestimmungsbuch kannst du weitere spannende Fakten über dein Tier herausfinden.



Male hier ein Bild von deinem Tier.

Name

Wie heißt dein Tier?

Größe

Wie groß ist das Tier?

Muster

Male das Muster deines Tieres in den Kreis:



Farben

Welche Farben hat das Tier?

Fühler

 ja

 nein

Hat das Tier Fühler?

Beine

Wie viele Beine kannst du zählen?



Flügel

 ja

 nein

Hat das Tier Flügel?

Warum hast du es ausgesucht?

Nahrung

Was isst das Tier?

Blätter

Moos

Insekten



Pilze

andere:

Fortbewegung

Wie bewegt sich das Tier?

krabbeln

fliegen

wühlen

kriechen



Superkraft

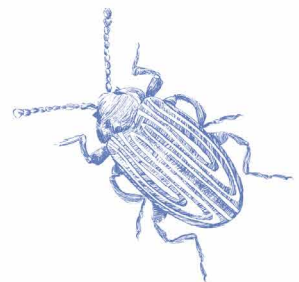
Was ist an dem Tier besonders?

Lerne noch mehr Tiere kennen!

Lass deine Freund*innen hier unterschreiben, sobald sie dir von ihrem Tier erzählt haben:

Wusstest du schon?

Ohne Totholz haben manche Tiere wie Mäuse, Käuze und Siebenschläfer kein Zuhause. Auch noch kleinere Tiere wie Milben, Würmer und Asseln fühlen sich hier wohl.



Durchgeführt von:

BildungsCent e.V.

Gefördert durch:

Bundesministerium für Umwelt, Naturschutz, nukleare Sicherheit und Verbraucherschutz

BfN Bundesamt für Naturschutz

aufgrund eines Beschlusses des Deutschen Bundestages